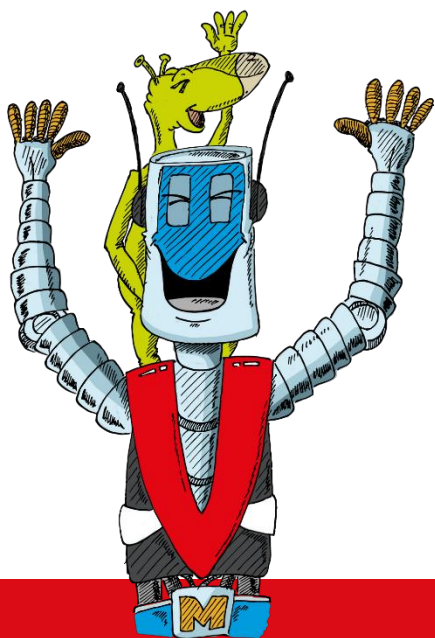


Anmeldung zum MINT-Mitmach-Tag 2025



Wann?
Samstag, 22.11.2025

Wo?
**Carl Miele Berufskolleg,
Wilhelm Wolf Str. 2-4,
Gütersloh**

Uhrzeit?
9.30 Uhr – 16.00 Uhr

Rückmeldung bitte per E-Mail bis zum 14.06.2025 an:
f.monkenbusch@prowi-gt.de

Schule/Firma/Institution:

Straße:

PLZ und Ort:

1. Ansprechpartner*in:

Telefon:

E-Mail:

2. Ansprechpartner*in:

Telefon:

E-Mail:

3. Ansprechpartner*in:

Telefon:

E-Mail:

Wir nehmen teil mit folgendem/n Angebot/en:

Mitmach-Stand in Form eines offenen Angebots

Angebot eines Workshops (mit vorheriger Anmeldung
der Schüler:innen)

zdi Zentrum pro MINT GT Kreis Gütersloh
Ihre Ansprechpartnerin:
Franziska Monkenbusch
Telefon: 05241/851085
E Mail: f.monkenbusch@prowi-gt.de
www.pro-mint-gt.de

zdi Zentrum
pro MINT GT
Kreis Gütersloh
Nordrhein-Westfalen

CMB
Carl-Miele-Berufskolleg
für Technik

PRO
wi^{GT}